

**STLB Bau**  
Dynamische BauDaten

# Interaktives Werkzeug zur Bildung VOB-gerechter Bauleistungstexte für Neubau und Bauen im Bestand



Informationen

Übersicht der Leistungsbereiche

**DIN**

**GAEB**  
Gemeinsamer Ausschuss  
Elektronik im Bauwesen

# Wissen und Erfahrung

## Was ist STL-Bau?

Schon seit mehr als 40 Jahren ist das Standardleistungsbuch die Sprachregelung aller am Bau Beteiligten. Seit 1996 stellt der GAEB mit STL-Bau ein dynamisches Werkzeug zur Verfügung, das umfassende anwenderfreundliche Möglichkeiten für ein fachgerechtes und wirtschaftliches Arbeiten bietet.

Seine Akzeptanz basiert auf der Neutralität und Unabhängigkeit der Mitarbeiter, die in den paritätisch besetzten Fachgremien des GAEB ihr Fachwissen zur Verfügung stellen.

STL-Bau ist ein Werkzeug, das in Verbindung mit einem Anwenderprogramm (AVA u. a.) mit einer Schnittstelle zu STL-Bau XML V2 unter Windows® eingesetzt werden kann.

## Nutzerfreundlich bei Textbearbeitung und -gestaltung

Nicht nur der Einstieg ins Programm ist leicht. Näheres zur einfachen Handhabung von STL-Bau finden Sie unter <http://www.gaeb.de/download1.php>

STL-Bau setzt die Leistungsbeschreibung aus einzelnen Textteilen zusammen. Bereits zusammengestellte Texte können dynamisch ergänzt und geändert werden. Die fachliche Stimmigkeit des VOB-gerechten Positionslangtextes wird während der einzelnen Arbeitsschritte ständig überprüft.

## Mehr Qualität mit STL-Bau-Leistungsbeschreibungen

Eine stimmige und vollständige Leistungsbeschreibung ist zentraler Inhalt von Vergabeunterlagen und Bauvertrag und bildet die Grundlage der Kommunikation aller am

Bau Beteiligten. Als Abbildung der Planung ist sie die Voraussetzung für eine ordnungsgemäße Durchführung und Abrechnung des Bauvorhabens.

Dabei sind drei wichtige Kriterien der Leistungsbeschreibung zu erfüllen:

- Vollständigkeit
- Eindeutigkeit
- Objektindividualität

## Effizienz durch Datenaustausch

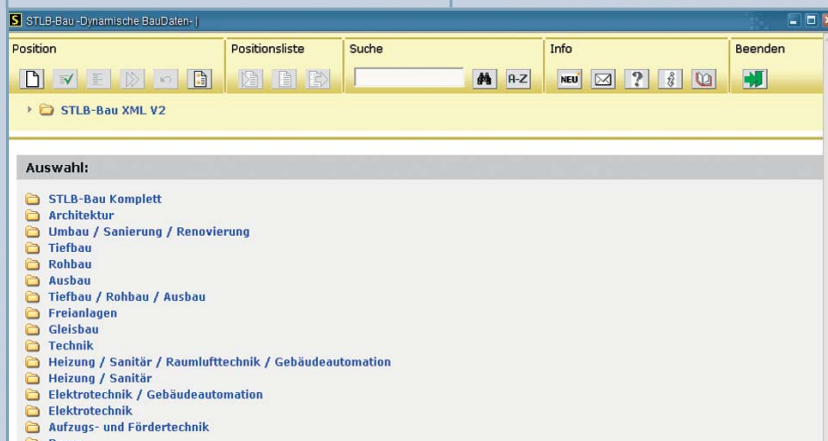
Mit STL-Bau sind die Voraussetzungen für eine Integration der verschiedenen EDV-Fachanwendungen im Bauwesen geschaffen worden. Sie werden durch den GAEB-Datenaustausch realisiert.

## STL-Bau ist von Fachleuten für Fachleute

STL-Bau beschreibt Leistungen mit Texten, die technisch logisch gegliedert sind. STL-Bau liefert die gemeinsame Sprache am Bau, mit optimaler Variantenvielfalt vom Neubau bis hin zum Bauen im Bestand.

## Dabei gelten folgende Regeln:

- STL-Bau bietet technisch stimmige Texte für eine VOB-gerechte Leistungsbeschreibung, wobei die Kalkulierbarkeit der Leistung der Maßstab ist.



- STL-Bau ermöglicht es, entsprechend dem Planungsstand Leistungsbeschreibungen mit unterschiedlicher Beschreibungstiefe zu erzeugen und sie für andere Anwendungen zu nutzen.
- STL-Bau unterstützt die Beschreibung von Teilleistungen, die mit den technischen Regeln des DIN und anderen Richtlinien übereinstimmen. Fachlich falsche Kombinationen sind weitgehend ausgeschlossen.
- STL-Bau stellt wettbewerbsneutrale Beschreibungen für Teilleistungen zur Verfügung.
- STL-Bau generiert für die Beschreibung der Teilleistungen einen Langtext, einen Kurztext,

eine Mengeneinheit und eine eindeutige Schlüsselnummer des Positionstextes bereit. Diese bleibt über spätere Versionen vom STL-Bau hinweg unverändert.

- STL-Bau liefert den Anwenderprogrammen die Zuteilung der Texte zu den Kostengruppen der DIN 276.
- STL-Bau unterstützt den Anwender bei der Textzusammenstellung am Bildschirm zusätzlich durch fachliche Hinweise, Anmerkungen, Grafiken etc.
- Die von STL-Bau vorgesehenen „Platzhalter“ für Textergänzungen des Ausschreibenden werden individuell vom Anwender ausgefüllt.

### Mehr Klarheit und Effektivität durch intelligenten Textgenerator

Mit STL-Bau wird ein „intelligenter“ Textgenerator aufgerufen, der den Anwender beim Zusammenstellen eines VOB-gerechten und fachlich weitgehend stimmigen Textes wirksam unterstützt. Verknüpfungen zu anderen Anwendungen sind durchgängig möglich:

- Auswertbarkeit der Texte STL-Bau-Texte mit ihren Schlüsselnummern können
  - bei der Kalkulation
  - für Bauproduktinformationen
  - im Rahmen der Kostenplanung und -kontrolle
  - in Dokumentation usw.

über die Funktion von Ausschreibungstexten hinaus ausgewertet werden.

### STL-Bau mit benutzerfreundlicher Oberfläche und zusätzlichen Funktionen

Erstellen und Verwalten von Favoriten (Musterpositionen)  
Der Anwender erhält die Möglichkeit, im Rahmen einer „Favoritenliste“ innerhalb von STL-Bau häufig gebrauchte Textzusammenstellungen als Musterpositionen zu verwalten, und dabei über Versionen hinweg aktuell zu halten.

STL-Bau umfasst die zusätzlichen Funktionen „Verkürzte Schreibweise“ sowie die individuelle „Bearbeitbarkeit des Kurztextes“.

Das Anwenderprogramm muss jedoch eine Übernahme dieser Funktionen ermöglichen.

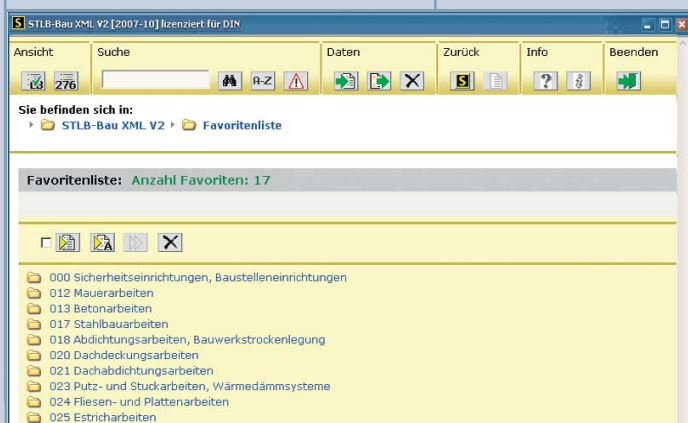
- Der Anwender kann entscheiden, ob er inhaltlich ähnliche Positionen in voller Länge von STL-Bau darstellen lässt oder ob er auf die verkürzte Darstellung zurückgreift (Bezugs- und Wiederholungsbeschreibung).
- Bearbeitbarkeit des Kurztextes  
Der von STL-Bau vorgegebene Kurztext kann durch An- und Abwahl

von Kurztextelementen individuell vom Anwender für das aktuelle Leistungsverzeichnis geändert werden.

Prüfen mit



Mit STL-Bau Check wird zusätzlich auf der STL-Bau CD ein Prüfprogramm angeboten. Hiermit stellt der GAEB ein Werkzeug zur Verfügung, mit dem ein beliebiges Leistungsverzeichnis im GAEB-Format auf Übereinstimmung mit STL-Bau geprüft werden kann.



## Demoversion

Eine Entscheidungshilfe für den Kauf von STL-Bau bietet die Demoversion

Diese Programmversion beinhaltet im Bereich Demo eine Zusammenstellung von Teilleistungen quer durch das gesamte Spektrum von STL-Bau.

Die damit erzeugten Ausschreibungstexte können zu Testzwecken an Anwenderprogramme übergeben werden. Darüber hinaus beinhaltet die Demoversion alle wichtigen Informationen zu den Leistungspaketen sowie zur Bedienung des Programms..



## Leistungsbereiche in den einzelnen Paketen.

LB-Nr.	Titel des Leistungsbereiches	Paketbezeichnung														
		Architektur	Umbau / Sanierung / Renovierung <sup>1</sup>	Tiefbau	Rohbau	Ausbau	Tiefbau / Rohbau / Ausbau	Freianlagen	Gleisbau	Technik <sup>2</sup>	Heizung / Sanitär / Raumlufttechnik / Gebäudeautomation	Heizung / Sanitär	Elektrotechnik / Gebäudeautomation	Elektrotechnik	Aufzugs- / und Fördertechnik	STLB-Bau Komplett
	Allgemeine Standardbeschreibungen	•		•	•	•	•	•	•	•	•	•	•	•	•	•
000	Sicherheitseinrichtungen, Baustelleneinrichtung (Vorbemerkungen)	•	◦	•	•	•	•	•	•	•	•	•	•	•	•	•
001	Gerüstarbeiten	•	◦		•	•										•
002	Erdarbeiten	•	◦	•	•				•							•
003	Landschaftsbauarbeiten			•												•
004	Landschaftsbauarbeiten; Pflanzen			•												•
005	Brunnenbauarbeiten und Aufschlussbohrungen			•												•
006	Spezialtiefbauarbeiten <sup>7</sup>		◦	•												•
007	Untertagebauarbeiten															•
008	Wasserhaltungsarbeiten		◦	•												•
009	Entwässerungskanalarbeiten <sup>7</sup>	•	◦	•												•
010	Dränarbeiten	•	◦	•												•
011	Abscheider- und Kleinkläranlagen			•												•
012	Mauerarbeiten	•	◦	•	•											•
013	Betonarbeiten	•	◦	•	•											•
014	Natur-, Betonwerksteinarbeiten	•	◦	•	•											•
016	Zimmer- und Holzbauarbeiten	•	◦		•											•
017	Stahlbauarbeiten				•											•
018	Abdichtungsarbeiten, Bauwerkstroekenlegung <sup>3</sup>	•	◦	•	•											•
020	Dachdeckungsarbeiten	•	◦		•											•
021	Dachabdichtungsarbeiten	•	◦		•											•
022	Klempnerarbeiten	•	◦		•											•
023	Putz- und Stuckarbeiten, Wärmedämmsysteme	•	◦		•	•										•
024	Fliesen- und Plattenarbeiten	•	◦		•	•										•
025	Estricharbeiten	•	◦		•	•										•
026	Fenster, Außentüren	•	◦			•										•

<sup>1</sup> enthält die für das Thema relevanten Teilbereiche der markierten LBs

<sup>2</sup> Technik (Elektrotechnik/Heizung/Sanitär/Raumlufttechnik/Gebäudeautomation/Aufzugs- und Fördertechnik)

<sup>3</sup> enthält auch auch den früheren LB 086

<sup>7</sup> Titelländerung

Leistungsbereiche in den einzelnen Paketen.

LB-Nr.	Titel des Leistungsbereiches	Paketbezeichnung														
		Architektur	Umbau / Sanierung / Renovierung <sup>1</sup>	Tiefbau	Rohbau	Ausbau	Tiefbau / Rohbau / Ausbau	Freianlagen	Gleisbau	Technik <sup>2</sup>	Heizung / Sanitär / Raumlufttechnik / Gebäudeautomation	Heizung / Sanitär	Elektrotechnik / Gebäudeautomation	Elektrotechnik	Aufzugs- / und Fördertechnik	STLB-Bau Komplett
027	Tischlerarbeiten	•				•	•									•
028	Parkett-, Holzpflasterarbeiten	•	◦			•	•									•
029	Beschlagarbeiten	•	◦			•	•									•
030	Rollladenarbeiten	•	◦			•	•									•
031	Metallbauarbeiten	•				•	•									•
032	Verglasungsarbeiten	•				•	•									•
033	Baureinigungsarbeiten	•	◦			•	•									•
034	Maler- und Lackierarbeiten – Beschichtungen	•	◦			•	•									•
035	Korrosionsschutzmaßnahmen an Stahlbauten					•	•									•
036	Bodenbelagarbeiten	•	◦			•	•									•
037	Tapezierarbeiten	•	◦			•	•									•
038	Vorgehängte hinterlüftete Fassaden	•	◦			•	•									•
039	Trockenbauarbeiten	•	◦			•	•									•
040	Heizungsanlagen und zentrale Wassererwärmungsanlagen; Wärmerezeuger und zentrale Einrichtungen		◦							•	•	•				•
041	Heizungsanlagen und zentrale Wassererwärmungsanlagen; Heizflächen, Rohrleitungen, Armaturen		◦							•	•	•				•
042	Gas- und Wasserinstallationsarbeiten; Leitungen und Armaturen		◦							•	•	•				•
043	Druckrohrleitungen für Gas, Wasser und Abwasser					•	•									•
044	Abwasserinstallationsarbeiten; Leitungen, Abläufe		◦							•	•	•				•
045	Gas-, Wasser- und Abwasserinstallationsarbeiten; Einrichtungsgegenstände, Sanitärausstattungen		◦							•	•	•				•
046	Gas-, Wasser- und Abwasserinstallationsarbeiten; Betriebseinrichtungen									•	•	•				•
047	Dämmarbeiten an betriebstechnischen Anlagen; Wärme-, Kälte-, Brandschutz									•	•	•				•
049	Feuerlöschanlagen, Feuerlöschgeräte									•	•	•				•
050	Blitzschutz- / Erdungsanlagen, Überspannungsschutz									•		•	•			•
051	Bauleistungen für Kabelanlagen									•	•		•	•		•
052	Mittelspannungsanlagen									•		•	•			•
053	Niederspannungsanlagen; Kabel/Leitungen, Verlegesysteme, Installationsgeräte		◦							•		•	•	•		•
054	Niederspannungsanlagen; Verteilersysteme und Einbaugeräte		◦							•		•	•			•
055	Ersatzstromversorgungsanlagen									•		•	•			•
057	Gebäudesystemtechnik									•	•	•	•			•
058	Leuchten und Lampen		◦							•		•	•			•
059	Sicherheitsbeleuchtungsanlagen									•		•	•			•
060	Elektroakustische Anlagen, Sprechanlagen, Personenrufanlagen									•		•	•			•
061	Kommunikationsnetze									•		•	•			•
062	Kommunikationsanlagen									•		•	•			•
063	Gefahrenmeldeanlagen									•		•	•			•
064	Zutrittskontroll-, Zeiterfassungssysteme									•		•	•			•
069	Aufzüge									•		•	•	•		•
070	Gebäudeautomation <sup>4</sup>									•	•	•				•
075	Raumlufttechnische Anlagen <sup>5</sup>									•	•					•
078	Kälteanlagen für raumlufttechnische Anlagen									•	•					•
080	Straßen, Wege, Plätze	•		•	•	•	•	•	•							•
081	Betonhaltungsarbeiten	•	◦	•		•										•
082	Bekämpfender Holzschutz		◦			•	•	•								•
083	Sanierungsarbeiten an schadstoffhaltigen Bauteilen		◦			•	•	•								•
084	Abbruch- und Rückbauarbeiten	•	◦	•	•	•	•	•	•	•	•	•	•	•	•	•
085	Rohrvortrieb			•		•										•
087	Abfallentsorgung; Verwertung und Beseitigung	•	◦	•	•	•	•	•	•	•	•	•	•	•	•	•
090	Bauleistungen															•
091	Stundenlohnarbeiten	•	◦	•	•	•	•	•	•	•	•	•	•	•	•	•
096	Bauarbeiten an Bahnübergängen									•						•
097	Bauarbeiten an Gleisen und Weichen									•						•
098	Winterbau-Schutzmaßnahmen	•		•	•	•	•									•

<sup>1</sup> Umbau / Sanierung / Renovierung enthält die für das Thema relevanten Teilbereiche der markierten LBs

<sup>2</sup> Technik (Elektrotechnik/Heizung/Sanitär/Raumlufttechnik/Gebäudeautomation/Aufzugs- und Fördertechnik)

<sup>4</sup> enthält auch die früheren LB 071 und LB 072

<sup>5</sup> enthält auch die früheren LB 074 und LB 076

## STLB-Bau -Dynamische BauDaten- wird aufgestellt von

Gemeinsamer Ausschuss  
Elektronik im Bauwesen



Geschäftsstelle: Bundesamt für  
Bauwesen und Raumordnung  
(BBR) im Geschäftsbereich des  
Bundesministeriums für Verkehr,  
Bau und Stadtentwicklung  
Deichmanns Aue 31-37  
D-53179 Bonn  
www.gaeb.de

Oberstes Organ des GAEB  
ist der Hauptausschuss GAEB  
im Deutschen Vergabe- und  
Vertragsausschuss für  
Bauleistungen (DVA).

## wird datentechnisch umgesetzt von



Dr. Schiller & Partner GmbH  
- Dynamische BauDaten -  
Liebigstraße 3  
01069 Dresden  
www.dbd.de

## wird herausgegeben von



DIN Deutsches Institut für  
Normung e.V.  
Burggrafenstraße 6  
D-10787 Berlin  
www.din.de

## und wird vertrieben von den STLB-Bau-Mitverteilern, hier:

## Ausgabeform von STLB-Bau -Dynamische BauDaten-

Die Ausgabe der Texte des STLB-Bau erfolgt auf CD-ROM. Angeboten werden ein Komplettpaket sowie fachbezogene Leistungspakete.

Für die Nutzung von STLB-Bau mit Anwenderprogramm ist beim aufrufenden Anwenderprogramm eine STLB-Bau XML V2-Programmschnittstelle erforderlich. Auskunft dazu gibt Ihnen Ihr Programmhersteller.

Die Beschreibung dieser Programmschnittstelle steht im Internet unter der Adresse [www.gaeb.de/info4.php](http://www.gaeb.de/info4.php)

## Systemvoraussetzungen für Einzelplatzanwendung

- Betriebssysteme  
Windows 2000, Windows XP,  
Windows 2003, Windows Vista  
jeweils mit den aktuellen  
Servicepacks
- 1 GHz, CPU
- 200 MB freier Speicherplatz  
256 MB RAM
- Anwenderprogramm  
(AVA u. a.) mit Schnittstelle  
zu STLB-Bau XML V2

Die Voraussetzungen für einen  
Netzbetrieb erfahren Sie auf  
Anfrage.

## Lieferumfang

Zum Lieferumfang gehören die  
CD-ROM von STLB-Bau mit dem  
Beiheft „Installations- und Admin-  
istrationsanleitung für STLB-Bau  
XML V2“ sowie der Lieferschein  
mit der Kundeninformation. Nähere  
Hinweise zur Anwendung von  
STLB-Bau finden Sie im Anwender-  
handbuch auf der CD oder unter  
<http://www.gaeb.de/download1.php>

## STLB-Bau kaufen

Die Preise für die jeweiligen  
STLB-Bau-Leistungspakete be-  
ziehen sich auf den Stand  
Oktober 2008. Sie gelten pro  
Einkauf/Lieferung.

## STLB-Bau pflegen

Damit Sie auf dem Laufenden blei-  
ben, können Sie für jedes Paket  
von STLB-Bau -Dynamische  
BauDaten- einen Pflegevertrag  
abschließen. Dieser umfasst die  
Fortschreibung und Aktualisierung  
der Leistungsbereiche des gewähl-  
ten Paketes. Hierbei orientieren  
sich die günstigen Preise am  
Umfang der Pakete.

Um die günstigen Pflegepreise  
ohne zusätzliche Upgrade-Kosten  
in Anspruch nehmen zu können,  
wird mit dem Kauf eines Paketes  
bzw. mehrerer Pakete der gleich-  
zeitige Abschluss eines Pflege-  
vertrages empfohlen.

## STLB-Bau schulen

Für die Anwender von STLB-Bau  
bietet der Beuth Verlag GmbH eine  
kostenpflichtige Online-Schulung an  
(Konditionen siehe Bestellschein).

## STLB-Bau Online

STLB-Bau kann auch online genutzt  
werden. Dieses Angebot wird von  
der DIN Bauportal GmbH bereitge-  
stellt.

Es stehen 3 Verfahrenswege zur  
Verfügung:

1. Zugriff aus AVA-Programmen  
heraus, die über eine spezielle  
Schnittstelle zu STLB-Bau Online  
verfügen.
2. Arbeiten mit STLB-Bau Aus-  
schreibung, einem online AVA-  
Programm.
3. Erstellen von Positionslisten in  
STLB-Bau Online und Herunter-  
laden als GAEB-, Word® oder  
Excel®-Dateien zur Weiterver-  
arbeitung.

[www.DIN-bauportal.de](http://www.DIN-bauportal.de)

